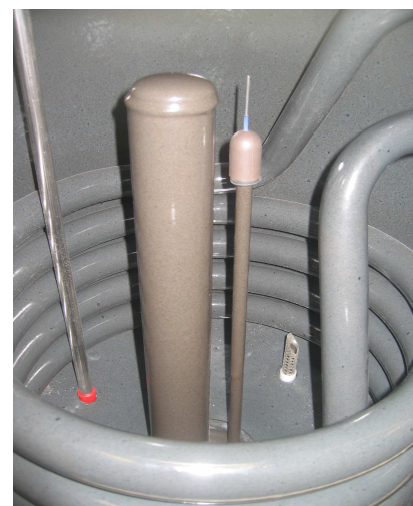
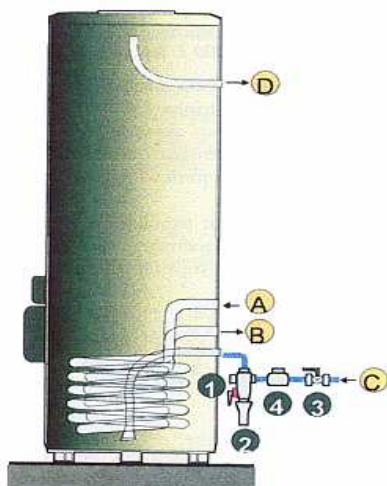


soojusvahetiga boilerid

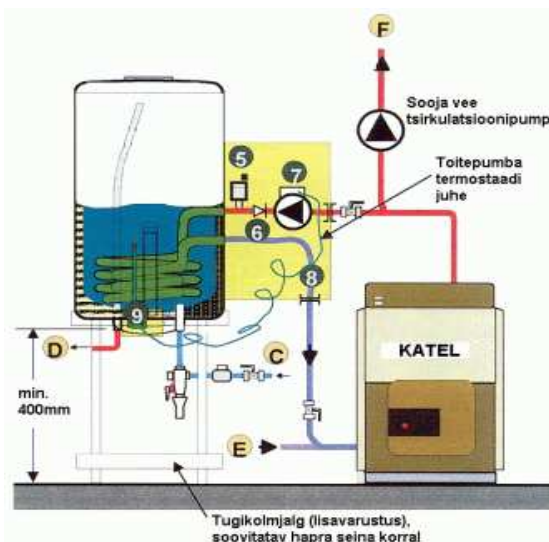
SYSTEME
ACI anti corrosion integrale
2006



- Komplektis kaitseklapp ja pumbatermostaat
- Sobib ühendamiseks gaasi-, õli- ja tahkekütusekateldega
- Termoanduri madal asukoht all tagab max. kuuma vee koguse
- Soojusvaheti paikneb madalal külmaveesisendi juures - vesi soojeneb kiiremini ning välistatud on vee ülekuumenemine boileri ülasaos
- Lehter külma tarbevee sisendil aeglustab segunemist kuuma veega
- Termose sisepind emailleeritud, termos isoleeritud ca.30 - 40mm polüuretaanvahukihiga
- Korrosioonikaitse hooldusvaba ACI-titaananoodiga (DSVM M 75-100 – magneesiumanoodiga)
- Olemas elektrilise küttekehaga mudelid, samuti komplekteerimisvõimalus elektriosaga, vt. tabel
- Tugikolmjalg seinaboilerile: lisaks juurdeostetav nõrga seinakorral, seinalekinnitus on kohustuslik
- Garantii siseanumale: **5 aastat** (DSVM M: **3 aastat**) Garantii elektriosale: **2 aastat**



- A – soojusvaheti sisendtoru
B – soojusvaheti väljundtoru
C – külma vee sisendtoru
D – sooja tarbevee väljundtoru
E – küttesüsteemi tagasivool
F – küttesüsteemi peaveool
1 – kaitsegrupp
2 – tühjendussifoon
3 – külma vee sulgurventiil
4 – survealandaja (vajadusel)
5 – õhutusventiil
6 – tagasilöögiklapp
7 – toitepump
8 – survevoolik
9 – toitepumba termostaat



Kood	Tüüp	Maht (l)	Läbimõõt (mm)	Kõrgus (mm)	Primaarahel, max. (bar)	Soojusvaheti (kW)*	Pidev tootlikkus (l/h)**	Läbilase 10 min. (l)**	Soojenemise aeg	Energiakulu hoiderežiimil (kWh/24h)***
SOOJUSVAHETIGA JA TITAANANOODIGA (230V) SEINABOILERID										
2301	DSVM 75	75	505	728	10	19,3	476	121		
2302	DSVM 100	100	505	861	10	19,3	476	162		
2303	DSVM 150****	150	505	1194	10	25,6	631	243	4h	1,68
2304	DSVM 200****	200	505	1521	10	25,6	631	272	5h 20	2,06
2398	elektriosa 2,4kW									
2402	abiliist seinaboileri seinale kinnitamiseks									
2404	tugikolmjalg seinaboileritele									
SOOJUSVAHETIGA JA TITAANANOODIGA (230V) JALGADEL BOILERID										
2305	DSVS 150	150	567	1015	10	30	740	244		
2306	DSVS 200	200	567	1270	10	43,2	1064	326		
2307	DSVS 300	300	567	1787	10	49,9	1230	489		
2885	GSC 400	400	700	1658	10	86	2113	630		
2886	GSC 500	500	700	2022	10	136	3341	920		
SOOJUSVAHETIGA, EL. KERAAMIKKÜTTEKEHAGA (2,4kW, 230/400V) JA MAGNEESIUMANOODIGA SEINABOILERID										
2309	DSVM M 75	75	505	728	10	19,3	476	121	2h	1,01
2310	DSVM M 100	100	505	861	10	19,3	476	162	2h 35	1,12
SOOJUSVAHETIGA, EL. SUKELKÜTTEKEHAGA (3,3kW, 230V) JA TITAANANOODIGA JALGADEL BOILERID										
2311	DSVS M 200	200	577	1270	10	43,2	1064	326	3h 50	2,32
2312	DSVS M 300	300	577	1787	10	49,9	1230	489	5h 50	2,77

* primaarahela läbivoolul 2m³/h (GSC=3,0m³/h), temperatuuril 90°C, tarbevee temperatuuri tõusul Dt = 35°C (10-45°C)

** tarbevee hoidetemperatuuril 60°C (tarbitav vesi 45°C, külmaveesisend 10°C, primaarahel 90°C)

*** tarbevee hoidetemperatuuril 65°C ja ümbritseva l õhutemperatuuril 20°C

**** elektriosa (keraamikkuitekeha 2,4kW, 230/400V + termostaat) juurdeostetav