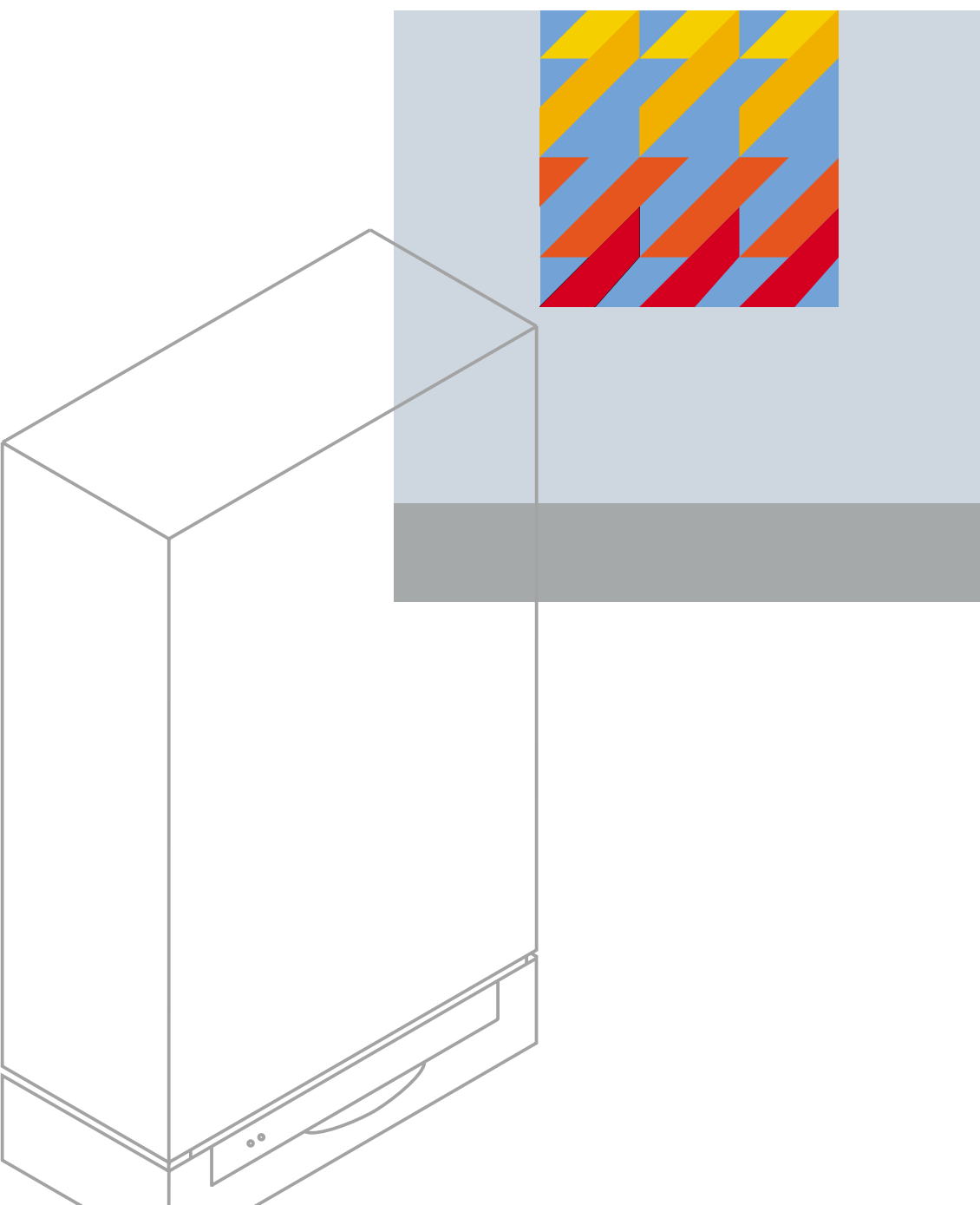


VITOPEND

VIESMANN

Gasiga töötav kaheüsteemne seinakatel
Ruumiõhust sõltuv või sõltumatu seade
Nominaalne soojusvõimsus: 10,5 kuni 24 (29) kW





Kvaliteetne tehnika moodsas disainis

Viessmanni seinale paigaldatavad gaasikütteseadmed pakuvad Teile mugavat ruumide ja vee soojendamist seejuures vähe ruumi võttes. Seetõttu on Teil lihtne lahendada oma uue küttesüsteemi paigaldamise probleem - te võite selle lihtsalt seinale riputada, soovi korral ka otse eluruumidesse. Sest Viessmanni seinale paigaldatavad gaasikütteseadmed tähendavad uuenduslikku tipp tehnoloogiat, mida iseloomustab mugavus, säästlikkus, keskkonnasõbralikkus, vähene müra ja kompaktsus. Sobib küttesüsteemi moderniseerimiseks uude majja, ridaelamutesse või suurtesse kortermajadesse.

Lihtsalt hea: kasutamine

Tavaliselt ei pea te end oma Vitopend kütteseadme reguleerimisega vaevama. Kui seade on tehniku poolt kord reguleeritud, hoolitseb seade just Teie soovidele vastava kütte eest. Suve-/talveajale üleminek toimub automaatselt, säästu- ja puhkuseprogramme saab sisse lülitada lihtsa nupulevajutusega.

See teile meeldib: disain

Disain on vaatamist väärt: kvaliteetne ja elegantne, brilliantne, Vitovalget värvi. Kompaktsed mõõtmed sobivad tavapärastes köökidesse ja vannitubadesse. Nii integreerub kütetehnika ideaalselt eluruumi.

Süsteemitehnika täiuslik kooslus

Viessmanni süsteemitehnika tagab selle, et kõik sobib ideaalselt kokku ja võimaldab pideva töökindluse. See garanteerib Teile maksimaalse majandusliku tasuvuse ja usaldusväärsuse.

Efektive, pika kasutuseaga, soodne: Vitopend

Veatu ja erinevatele vajadustele sobiv pakkumine, mis veenab Teid oma kvaliteedi, pika kasutusea ja püsiva efektiivsusega - seda kõike tõesti soodsa hinnaga.



Lihtne paigaldamine
eluruumi: Vitotrend 100

Eriti soodne hinna ja kvaliteedi suhe

Te otsite moodsat seinakatelt, mida oleks mugav kasutada - kuid mis oleks samas ka kvaliteetne? Vitopend 100 näol on meil pakkuda õige lahendus.

Tänu oma väikestele mõõtmetele on Vitopend 100 eriti ruumisäästlik ja teda saab ilma raskusteta paigutada isegi kappidesse ja niššidesse, näiteks sahvrisse, vannituppa või kööki - kuna külgmine juurdepääs seadmele ei ole vajalik.

Lihtsalt mugav

Vitopend 100 kasutajasõbralikkus kerkib eriti esile töös: Seda on lihtne kasutada ja tänu integreeritud roostevabast terasest plaatsoojusvahetile pakub Teile kiirelt ja ühtlase temperatuuriga sooja vett.



Vitopend 100 -
Hind ja kvaliteet õiges suhtes

Kindel kvaliteet

Pikaajalise kogemusega seinakatelde suurtootjana teame me, mis on oluline. Ka eriti soodsa hinnaga Vitopend 100 puhul on rakendatud järjekindlalt toote kvaliteeti ja võimsust tagavaid meetmeid. Seega ei tähenda Viessmanni seinakatlad mitte ainult arengut tehnoloogiavallas ja võimsust, vaid ka usaldusväarsust ja pikaajalisust.

- Gaasiseinakatel kütte- või kombiseadmena: 10,5 kuni 24 kW
- Ruumiõhust sõltuv või sõltumatu seade
- Norm-kasutegur kuni 91 %
- Saastainetevaene põlemisprotsess tänu moduleerivale põletile
- Mugava kasutamise jaoks Vitotronic automaatikad
- Kiire eel- ja lõppmonteerimine tänu kiirmonteerimissüsteemile ja paigaldusabile
- Põhjalik, igaks olukorraks sobiv lisavarustus vee- ja suitsugaasisüsteemide jaoks.



Mugav veekasutus:
Vitopend 200

Kompaktsed mõõtmed ja mugav ruumide ning vee soojendamine

Vitopend 200 näol pakub Viessmann seinale paigaldatavat gaasikütteseadet, mis garanteerib mugavuse küttesel ja vee soojendamisel. Oma kompaktsed mõõtmedega ning ajatu, elegantse disainiga sobib ta ideaalselt eluruumidesse.

Kvaliteet, mis vastab hinnale

Vitopend 200 on oma klassis atraktiivseima hinnaga. Ja seda mitte ainult teostuse poolest, vaid ka töös, mil ta saavutab suure norm-kasutegur - kuni 94%.

Säästlik ja keskkonnasõbralik

Vitopend 200 põleti on eriti säästlik, kuna tema moduleeriv põlemisviis on vastavuses soojavajadusega. Lisaks sellele hoolitseb automaatne suitsugaaside kasutamine selle eest, et kütmine vastaks pidevalt hetke tingimustele, nagu näiteks ilmastikuolud. See ei säästa mitte ainult raha, vaid on ka keskkonnasõbralik.

Alati ruumisäästlik

Kompaktne Vitopend 200 sobib pea kõikjale. Teie kööki, vannituppa, pööningule, niššidesse ja nurkadesse - kuna külmine juurdepääs ei ole vajalik.

Vitopend 200 monteeritakse paigaldusfirma poolt kiirelt ja on kohe töövalmis. Pole vahet, kas tegu on uue seadmega või vahetusega.

Mugava kasutamise tagab Vitotronic

Tavaliselt ei tarvitse te üldse oma Vitopend seadme reguleerimise üle muret tunda. Kui see kord tehniku poolt reguleeritud on, hoolitseb seade ise vajaliku kütte eest. Suve-/ talveajale üleminek toimub automaatselt, säästu- ja puhkuseprogrammid käivituvad lihtsa nupuvajutusega.

Vitopend 200 integreeritud veesoojendusega

Vitopend 200 plaatsoojusvaheti pakub mugavat vee soojendamist. Ta tagab kohese sooja vee ühtlasel temperatuuril - ilma ooteajata.

- Gaasiseinakatel kombikütteseadmena: 10,5 kuni 24 (29,3) kW
- Ruumiõhust sõltuv või sõltumatu seade
- Mugav veesoojendamine tänu komfortplaatsoojusvahetile ja kiirendusfunktsioonile
- Norm-kasutegur kuni 94%
- Saastainetevaene põlemine moduleeriva põletiga
- Automaatne suitsugaaside kasutamine püsivalt kõrge efektiivsuse saavutamiseks
- Vitotronic automaatikad tagavad mugava kasutamise
- Lihtne ning mugav käsitlemine
- Eriti vähese müratasemega, sobiv ka eluruumidesse
- Kiire eel- ja lõppmonteerimine tänu kiirmonteerimissüsteemile ja paigaldusabile
- Võimalik lülitada maksimaalsele küttesemele, tarbeveesoojenduse puhul kuni 29 kW

Vitotronic: tehnika, mis mõtleb kaasa



Vitotronic seinale paigaldatavate seadmete automaatika pakub Teile võimalust kütet reguleerida vastavalt vajadusele.

Kord Teile vajadustele reguleeritud, täidab Vitotronic mitmeid funktsioone automaatselt. Kui Te soovite teha individuaalselt muudatusi, siis on see tänu ülevaatlikule valgustatud nuppudega Vitotronic juhtsüsteemile ja selge tekstiga suurele ekraanile lihtne.

Automaatne reguleerimine

Vitotronic lülitub automaatselt talveajalt suveajale ja reageerib ilmastiku poolt juhitava automaati- kana välistele temperatuurimuutustele. Kõik eelnevalt programmeeritud mugavust tagavad funktsioonid, näiteks peoseadistus (kui soojust vajatakse kauem), säästu- või puhkuse režiimid on lihtsa nupuva- jutusega käivitatavad. Käivitage need otse seadmelt või samasuguse kaugjuhtimispuldi abil otse elu- toast.

Mõeldes tulevikule

Vitotronic juhtsüsteem on valmis tulevikus toimuvateks muutusteks. Ükskõik, kas Te plaanite teha üm- berehitusi või tahate küttesüsteemi täiendada solaarseadmega - Vitotronic arvestab sellega.



Vitopend 100, tüüp WH0A:
Diagnoosisüsteemiga ruumitemperatuurist sõltuv automaatika

Funktsioon	Vitotronic 100	Vitotronic 200
Reageerib ruumitemperatuuri muutustele	●	–
Reageerib välistemperatuuri muutustele	–	●
Reguleeritav kütteks ja veesoojenduseks	–	●
Reguleeritav ainult kütteks	●*	●
Automaatne suve- ja talveaja vahetumine	–	●
Peonupp (kütteaja pikendamine)	●*	●
Säästunupp (temperatuuri langetamine lühikeseks ajaks)	●*	●
Puhkuseprogramm (temperatuuri langetamine pikemaks ajaks)	●*	●
Väike sümbolitega ekraan	●	–
Suur tekstiekraan	–	●

*) ainult koos eraldi kelltermostaadiga Vitotrol 100 (eluruumis)

Kõik kontrolli all - ka eemal olles

Vitopend seinale paigaldatavad gaasikütteseadmed on valmistatud integratsiooniks sisemistesse ja välimistesse kommunikatsioonisüsteemidesse.

Kaugjuhtimine telefoni teel Vitocom 100 abil ①

Soodne seadmete kaugkontroll ühe- ja kahepereelamutes. Kütte sisse- või välja lülitamine kodust eemal olles.

Teenindamine interneti teel Vitodata 300 abil ②

Vitodata 300 võimaldab teie kütteseadmete firmal jälgida ja teenindada teie küttesüsteemi ööpäevaringelt ning seda interneti vahendusel.

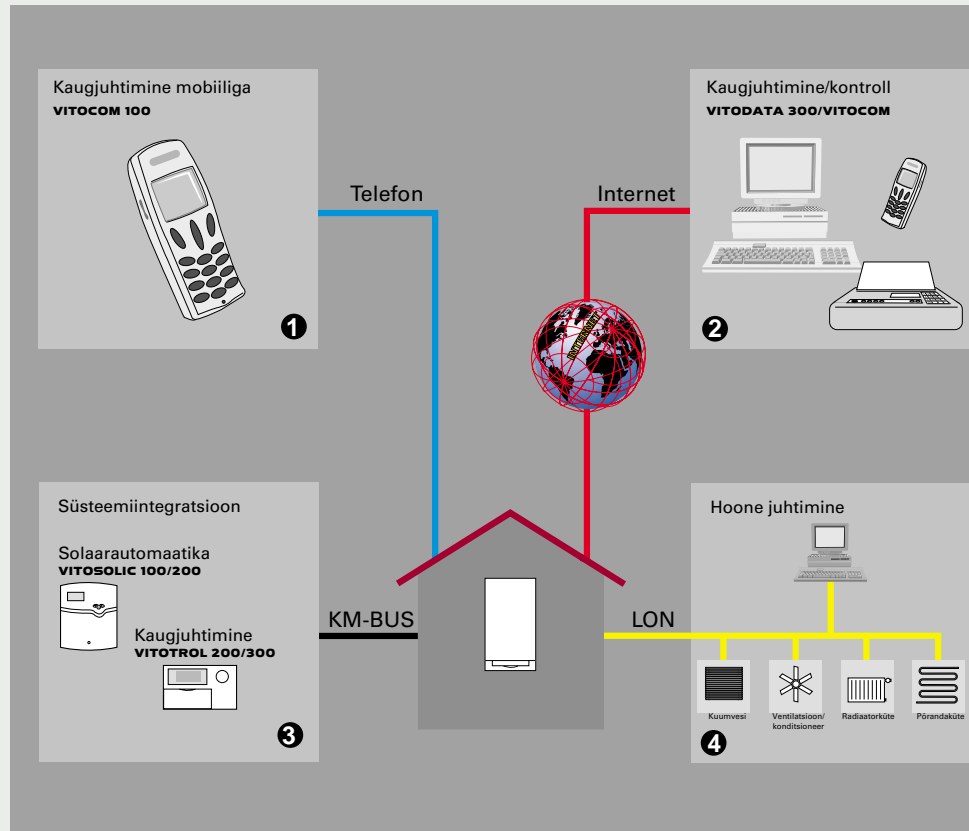
Süsteemiintegratsioon ③

Informatsiooni- ja andmevahetus kõigi Viessmann komponentide vahel.

Isegi seadme kasutuselevõttu, hooldust ja teenindust saab teostada kasutades Vitosoft tarkvaraga varustatud sülearvutit.

Ühendamine hoone automaatikasüsteemi ④

Kõik Vitopend kütteseadmed on valmis ühendamiseks LON-hoonejuhtimissüsteemi.



Ülevaatlikkus on trump: menüü ja tekstinäidikuga juhtüksus

Paigaldus- ja hooldussõbralik moodulsüsteem



Lihtsustatud hooldus ja teenindus: kõiki detaile saab eestpoolt eemaldada



Kiire paigaldus ilma eritööriistadeta multiühendussüsteemi abil

Lisaks koheselt nähtavatele olulistele eelistele on Vitopend seinakatal veel palju lisaväärtusi.

Lihtne ja säästab aega

Kõik seinale paigaldatavad seadmed koosnevad moodulitest ning sellega on tagatud lihtsus ja detailide sarnasus. See ilmneb juba seadme paigaldamisel ühtsete, sarnaste kinnituste ja paigaldustarvikutega.

Kõigi seinale paigaldatavate seadmete juures kasutatav ühesugune multiühendussüsteemiga Aquaplaat on kiire ja lihtsa paigalduse aluseks. Kogu veevarustussüsteem asub seadme tagaosas. Nii on kõik detailid eestpoolt juurdepääsetavad ja vahetatavad, nii et seadme demonteerimine seinalt ei ole vajalik. Teie jaoks tähendab see hoolduskulude vähenemist.

Peale selle ei pea te tänu heale juurdepääsetavusele arvestama külgmise hooldusruumiga. Võimalik on paigaldamine nurkadesse ja niššidesse.

Viessmanni süsteemitehnika kannab hoolt selle eest, et kõik täiuslikult kokku sobiks ja et kogu küttesüsteem - alates seinale paigaldatavast seadmest, põletist, reguleerimissüsteemist ja veeboilerist kuni elektriühendusteni on püsivalt töökindel.

Võite olla kindel, et Viessmanni küttesüsteemidele iseloomulikud kõrged kvaliteedinõuded on omased ka teistele komponentidele. See tagab Teile suurima võimaliku ökonoomsuse ja töökindluse. Teie küttefirmale aga kindlad eelised seadme planeerimisel, paigaldamisel ja hooldamisel.



Kõik sobib: Vitotec-komponendid kogu küttesüsteemi jaoks

Vitopend 200 koos allapaigaldatud veeboileriga Vitocell-W 100, lisavarustusena saadaval kate

Täielik programm



Vitopend 100, tüüp WH0A
Gaas-kombikütteseade, ruumiõhust sõltuv



Vitopend 100, tüüp WH0A
Gaas-kombikütteseade, ruumiõhust sõltumatu



Vitopend 100, tüüp WHEA
Gaasikütteseade, ruumiõhust sõltuv



Vitopend 100, tüüp WHEA
Gaasikütteseade, ruumiõhust sõltumatu



Vitopend 200, tüüp WHKA
Gaas-kombikütteseade, ruumiõhust sõltumatu

	Vitopend 100 Tüüp WH0A	Vitopend 100 Tüüp WHEA	Vitopend 200 Tüüp WHKA
	Gaas- kombikütteseade täisautomaatne	Gaasikütteseade, täisautomaatne	Gaas- kombikütteseade, täisautomaatne
Nominaalne soojusvõimsus	10,5 kuni 24 kW	10,5 kuni 24 kW	10,5 kuni 24 (29) kW
Tööpõhimõte			
Ruumiõhust sõltuv ja ruumiõhust sõltumatu tööpõhimõte	■ ■	■ ■	— ■
Vitotronic-reguleerimissüsteem Ruumi- või välistemperatuuril põhinev	—	■	■
Diagnoosisüsteemiga ruumitemperatuurist sõltuv automaatika	■	—	—
Vee soojendamise kombiseadmega	Standard- plaatsoojusvaheti	—	Komfort- plaatsoojusvaheti
Kütus Maa- või vedelgaas	■	■	■
Mõõtmed			
Pikkus	360 mm	360 mm	380 mm
Laius	450 mm	450 mm	480 mm
Kõrgus	850 mm	850 mm	850 mm
Kaal			
Ruumiõhust sõltuv	37 kg	36 kg	—
Ruumiõhust sõltumatu	44 kg	43 kg	49 kg
Norm-kasutegur	91 %	91 %	94 %
Soojusvaheti maht	0,52 liitrit	0,52 liitrit	0,55 liitrit
Reguleeritava pöörete arvuga vahelduvvooluga ventilaator	—	■	■
Automaatne suitsugaaside kasutamine	—	■	■
Sisseehitatud kütteringluspump	Astmeline	Astmeline	Astmeline
Membran-paisupaak	8 liitrit	8 liitrit	10 liitrit

Igale vajadusele õige lahendus



Viessmanni Vitotec-programm Tehnika, funktsionaalsus, disain

Head süsteemid on midagi enam kui vaid üksikosade summa. Alles täiuslik koostöö üldkontseptsiooni piires suudab esile tuua maksimaalse võimsuspotsentiaali. Vitotec pakub seda - Kõike. Süsteemselt.

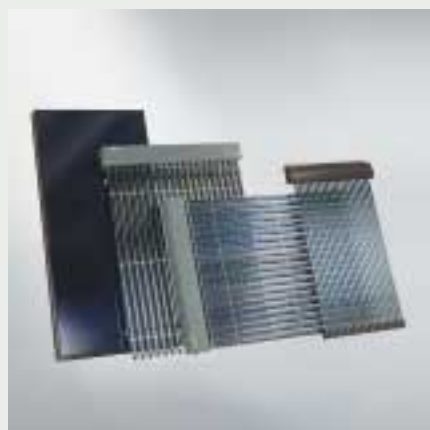
Viessmanni Vitotec-programm on õnnestunud süntees tipp tehnoloogiast ja tulevikku suunatud uuendustest. Vitotec moodustab tehnikat, funktsionaalsuse ja disaini terviku.

Vitoteci täiuslik süsteem, mis koosneb kvaliteetsetest, uuenduslikest ja ideaalselt kokkusobivatest osadest, annab igale vajadusele täpselt sobiva lahenduse. Vitotecil on õiged vastused tuleviku väljakutsetele. Igale vajadusele, igale nõudmisele ja igale rahakotile.



Pörandal seisvad gaasi- ja õlikütteseadmed igale küttevajadusele

Seinale paigaldatavad gaasi- ja õlikütteseadmed



Tasuta energia: Vitosol-päikesekütteseadmed



Vitocal-soojuspump säästab loodusressursse

Viessmanni tehased

Viessmann on oma 6800 töötajaga maailma üks olulisemaid kütetehnika tootjaid ning põrandale paigaldatavate seadmete puhul enim ostetud kaubamärk Euroopas. Nimi Viessmann on kompetentsuse ja uuenduslikkuse sünonüümiks. Nii pakub Viessmanni kontsern täielikku tehnoloogiliste tipptoode ja selle jaoks täpselt väljatöötatud süsteemitehnika programmi. Meie erinevatel toodetel on üks ühine omadus: kõrge kvaliteedistandard, mis väljendub töökindluses, energiasäästlikkuses, keskkonnanasõbralikkuses ja kasutusmugavuses.

Paljud meie tooted on olnud oma valdkonnas suunanäitajateks, seda nii traditsiooniliste kui ka taastuvate küttevõimaluste valdkonnas, nagu nt päikeseenergia- ja soojuspumbatehnoloogia.

Kõigi toodete juures lähtume me oma filosoofiast: saavutada igal ajal suurimat kasu nii meie klientide kui ka meie keskkonna jaoks.



107 Viessmanni esindust üle maailma



Viessmanni keskus Allendorfis



Viessmann toetab tippsaavutusi; ka spordis



Ettevõtte muuseum Via Temporis

Viessmann UAB
Kadaka tee 36
10621 Tallinn
Telefon 6997195
Faks 6997196
info@viessmann.ee
www.viessmann.com

Teie kütteseadmete firma: